

# SOSYAL MEDYA KULLANIMI

01  
Sosyal Medya;  
Hayatımızı  
kolaylaştıran iletişim  
ve etkileşim araçlarını  
içerisinde barındıran  
dijital bilgi ve iletişim  
platformlarıdır

03  
sosyal medyanın;  
Tanımının dışına  
çıkması maksadını  
aşan halleri  
beraberinde  
getirmektedir.

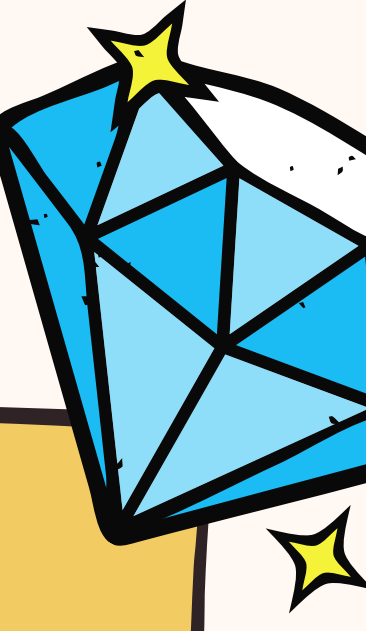
05  
Daha çok takipçi ve  
Beğeni sayısı uğruna  
yaptıkları davranışlar  
her geçen gün daha  
çok aşırıya  
kaçabilmektedirler.

02  
Bugün bu tanımın  
yetersiz ve bir o  
kadar da masum  
kaldığına her  
geçen gün daha  
çok tanıklık  
ediyoruz.

04  
Gençlerimizin ilgisini  
çeken rengarenk  
dünyası her geçen  
gün daha çok  
zamanlarını  
almakta en verimli  
sağlarını  
ellerinden  
almaktadır.

Öğretmenler olarak 'yeni neslin sosyal medyanın eseri'  
olması geleceğimiz adına bizleri endişelendiriyor.

## Empatik Denetimli Ebeveynlik



**EMPATİ:** Kişinin kendisini başka bir bireyin yerine koyarak onun duygularını, isteklerini ve düşüncelerini, anlayabilmesi becerisidir.

**EMPATİK DENETİM:** Ebeveyni olarak çocuğunuzu anlayışla kabul etmenin yanısıra denetimi elden bırakmamak.

Çocuğunuzun sosyal medyada geçirdiği zamanı ve içeriği düzenli olarak kontrol ediniz. you tube gibi uygulamaları ebeveyn erişim izni koyabilirsiniz.



BU ÇOCUKLAR HEPİMİZİN.  
ONLARI ÇAĞIN ZARARLI  
ALİŞKANLIKLARINDAN KORUMAK BAŞTA  
ANNE BABALARI OLMAK ÜZERE HER  
BİRİMİZİN ASLI GÖREVIDİR.